

Vereniging Westlander Schippers Collectief

commissie schepen en scheepsuitrusting

Reglement Schepen en scheepsuitrusting

Uitgangspunten:

- Originaliteit
- Veiligheid
- Uitrusting

Inhoud:

Deel 1 Romp / Dekindeling

Deel 2 Rondhouten/Tuigage/Zeilen

Deel 3 uitrusting

Comissie schepen en scheepsuitrusting

Leden;

Addie Bos

Ricardo van Leeuwen

Nico Persoon

Phine Krom

Iris Rood

Ed van der Scheer

Deel 1

ROMP

Casco is van staal of ijzer

Loefbijter is toegestaan, deze mag de diepgang van het schip niet bevorderen.

Romp mag niet verlengd zijn. Tenzij dit 50 jaar of langer geleden gedaan is.

Romp mag niet geknikt worden.

Romp mag niet verbreed noch versmald worden.

Dekindeling

Plaats van de mastkoker op originele plaats of tot 33% vanaf voorzijde schip (Tekening*)

Mastlengte: bij gestreken mast wimpel op kop roer, maximaal. (Tekening*)

Kop roer is maximaal 1 meter lang.

Plaats roef: achterzijde roef bevindt zich minimaal 10% vanaf achterzijde schip (B Tekening*)

Dekken – Herkenbaar vast voor en achterdek van staal, ijzer of hout, met eventueel stuurluik (bollenstal) in het achterdek. Het niet aanwezig zijn van een stuurluik is toegestaan. Commissie adviseert daarbij om aanwezige weegaten te behouden of bij afwezigheid terug te plaatsen.

Dekluiken; deze zijn voor het grootste deel vervaardigd van hout. Het ruim dient voor het grootste deel te kunnen worden afgesloten tijdens het zeilen. Luiken zijn vlak of rond . Ook toegestaan is een zgn “frieze kap” met scheerbalk . Dekluiken worden afgedekt met bruin doek wat vast over de luikenkap bevestigd kan worden. Liefst met latten en keggen. Luiken en kleden liggen hiermee stevig op het schip verankerd.

De den; is van hout of op hout gelijkend staal.

Deel 2

Rondhouten/zwaarden/tuigage/lieren/zeilen

Zwaarden

Zwaarden; Niet langer dan het schip breed is met visgraatmotief van de delen. Belangrijk vanuit historisch oogpunt. (* zoals beschreven in het Katern Zwaarden van de LVBHB)

Rondhouten

Rondhouten hebben een traditioneel uiterlijk inclusief verjonging, hommer, masttop, en traditionele overgang van vierkante mastvoet naar rond net boven de mastkoker. Rondhouten moeten een traditionele aanblik hebben waarbij vormen en verhoudingen kloppen volgens de traditie. Rondhouten worden behandeld met vernis, lijnolie, bruine teer, harpuijs of een vergelijkbaar product. Op kleinere zeilende vrachtschepen als westlanders en kagenaars waren en zijn rondhouten van hout. Houten rondhouten verdienen dan ook de voorkeur.

Rondhouten van ander materiaal dan hout moeten hetzelfde traditionele uiterlijk, aanblik en kleur hebben als rondhouten van hout. De commissie "schepen en scheepsuitrusting" beoordeelt in voorkomende gevallen of een schip uitgerust met rondhouten van ander materiaal dan hout in aanmerking komt voor dispensatie om deel te nemen aan het OKWH.

- hommer: minimale lengte = diameter mast te plaatse
- masttop boven de hommer = minimaal 7% van mastlengte boven de mastbout

De giek en zijn beslag mag niet achter de roef uitsteken.

Gaffel is maximaal 33% van de lengte giek. Deze is recht of licht gekromd.

Verstaging

Touw/talrepen is origineel, staaldraad met spanners is nu gangbaar en toegestaan. Stagspanners bevinden zich hart mast. Uit veiligheidsoverwegingen mogen ze zich ook bevinden één spant achter de mast. Bakstagen zijn alleen op z.g.n. Overmaasse Westlanders origineel en toegestaan.

Lieren

Alleen op grote Westlander langer dan 16 meter is een hijslier toegestaan. Deze dient alleen om fok, grootzeil en eventueel kraanlijn te hijsen en eventueel de mast overeind te zetten. Andere lieren voor schootvoering of onderlijktrekkers en dergelijke zijn niet toegestaan. Ook andersoortige (mechanische) constructies die hetzelfde effect resulteren zijn niet toegestaan. Rail voor schoothoek niet toegestaan.

Vallen, lijnen en schoten

Deze zijn egaal van kleur en zoveel mogelijk gelijkend op de traditionele kleur van manilla.

Zeilen

Deelnemende schepen voeren fok en grootzeil, meer zeilen zijn niet toegestaan.

Deze zijn wit of bruin van kleur en hebben met het achterlijk mee lopende banen.

Zeilen hebben een traditiegetrouw uiterlijk alle lijken en ingenaaide lijnen hebben de oude uitstraling met de traditionele kleur van manilla.

Zeillatten zijn toegestaan met een max. van vier per zeil.

Fok: schoothoek mag niet voorbij de mast komen.

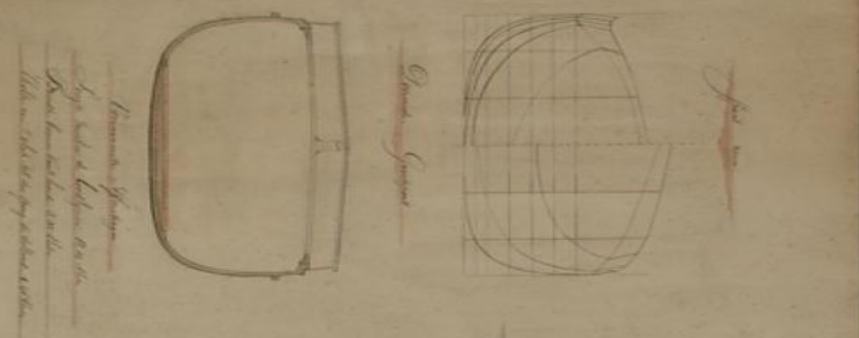
Fokkeschoot beweegt zich middels een overloop over het voordek.

Deel 3

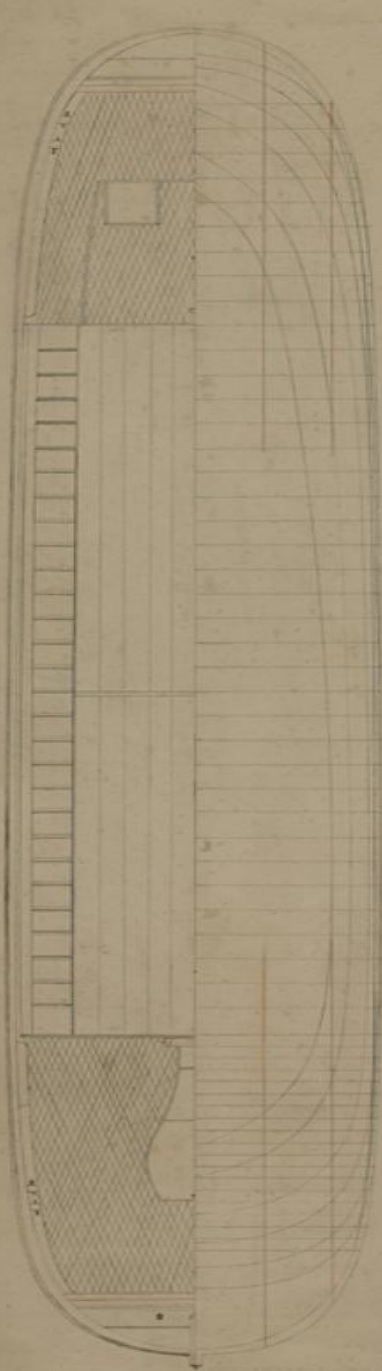
Uitrusting

Verplichte uitrusting bij OKWH wedstrijden;

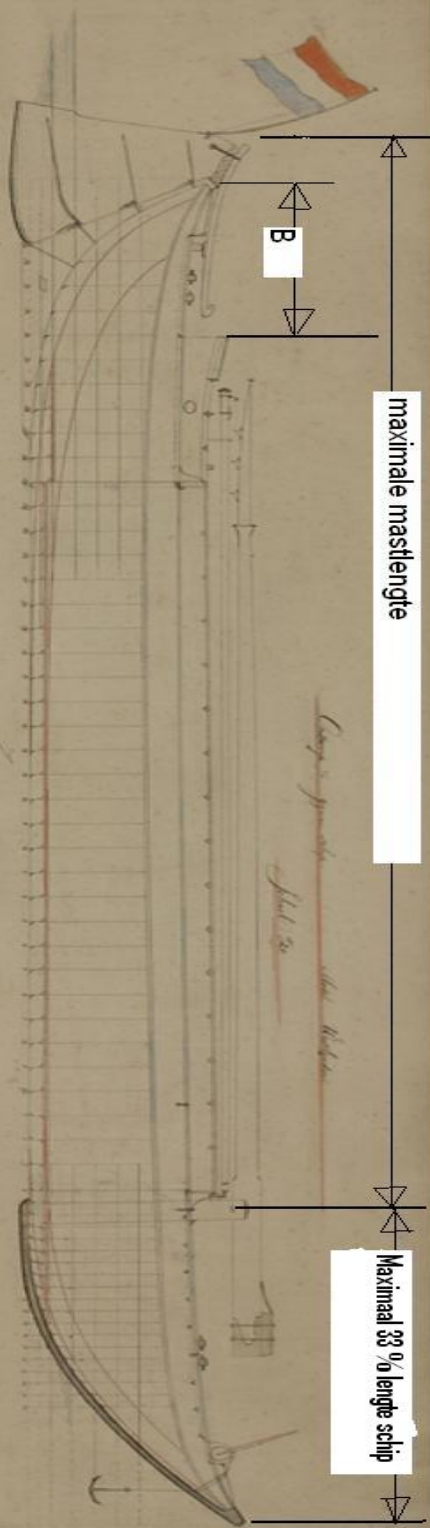
Anker/ankerlijn, reddingsboei, zwemvesten minimaal één per opvarende, minimaal één brandblusser, ehbo trommel, toeter, mes op een goed bereikbare plaats in de ingang van de roef, lensgerei; b.v. hoosblik/pomp/handpomp, vaarboom (hout), minimaal vier stootwillen/fenders, rode vlag, mobiele telefoon.



Plan des pontons
Plan des pontons
Plan des pontons
Plan des pontons



Plan des pontons
Plan des pontons



B

maximale mastlänge

Maximal 33% l'engte schip